

# 襖引手コレクション

Vol.3

 畳・襖の総合メーカー  
**(株) キツタカ**

販売元 株式会社 キツタカ

本社 〒144-0035 東京都大田区南蒲田2-16-2  
テクノポート三井生命ビル 11F

TEL : 03-5710-8008 FAX : 03-5710-8007 [www.kitsutaka.co.jp](http://www.kitsutaka.co.jp)



■ 印刷の都合上、実際の製品と多少色が異なる場合があります。

■ カタログ記載の寸法は参考寸法です。実際の使用時にご確認下さい。

※天然木素材の木目柄、色合いなどは採取時期、産地の風土、環境、保存状態などによって多少異なる場合があります。

※木製素材の湿度、硬度などにより、多少の寸法違いが生じる場合があります。

※木製素材に使用する接着剤は水溶性をご使用にならないでください。変形などの原因になる場合があります。

※接着剤は側面に付けてください。裏底に付けると変形などの原因になることがあります。

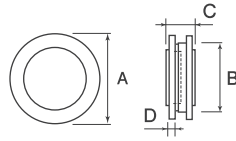
### ハメ込蛇ノ目



PP-105 茶



PP-115 黒



サイズ	A	B	C	D
大	70φ	57φ	17	2
特中	51.5φ	39φ	17	2
中	43φ	33φ	16	2

■材質：ポリエチレン

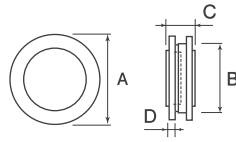
### 広座蛇ノ目



PP-109 茶



PP-119 黒



サイズ	A	B	C	D
大	75φ	50.5φ	17	2

■材質：ポリエチレン  
※中サイズは「ハメ込蛇ノ目」の特  
中サイズを使用します。

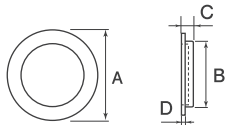
### プラス蛇ノ目



PP-50 ウルミ



PP-51 黒



サイズ	A	B	C	D
大	70φ	53φ	8	2
中	44φ	30φ	6	2

■材質：ポリプロピレン

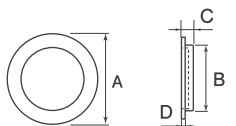
### プラス並丸



PP-30 ウルミ



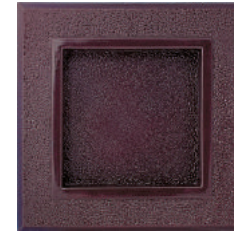
PP-31 黒



サイズ	A	B	C	D
大	65φ	59.5φ	9	1.5
中	47φ	42φ	8	1.5

■材質：ポリプロピレン

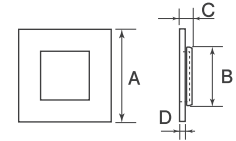
### プラス東角



PP-41 ウルミ



PP-43 黒



★裏面円形

サイズ	A	B	C	D
大	62	54.5φ	9.5	2.5

■材質：ポリプロピレン

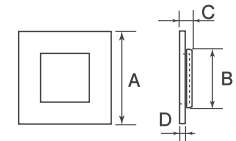
### 西都角



PP-40 ウルミ



PP-42 黒



★裏面円形

サイズ	A	B	C	D
大	59	50φ	9	2
中	40	32φ	8	2

■材質：ポリプロピレン

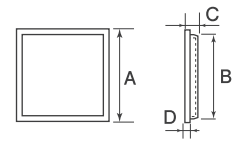
### プラス四方角



PP-78 ウルミ



PP-77 黒



サイズ	A	B	C	D
大	60	54	9	2
特中	44	39	8.5	2

■材質：ポリスチレン

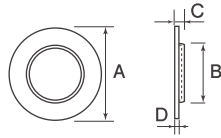
### 二重丸



PF-220 黒



PF-221 ウルミ



サイズ	A	B	C	D
大	74φ	50φ	8	2.5
中	50φ	30φ	7	2.5

■材質：鉄

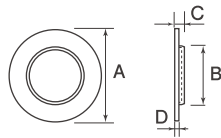
### すずらん



PF-332 黒



PF-333 茶



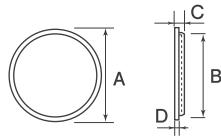
サイズ	A	B	C	D
大	75φ	50φ	8	2.5
中	50φ	30φ	7	2.5

■材質：鉄

### ステン穴有平円丸



PS-106 ヘアライン



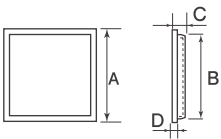
サイズ	A	B	C	D
大	66.5φ	61φ	8	2
中	46.5φ	42φ	7	2

■材質：SUS304

### ステンチリ落角



PS-46 ヘアライン



サイズ	A	B	C	D
大	57	52.5	8.5	2
中	38	34	7	1

■材質：SUS430

### 桑丸



PW-05 桑

### モミジ丸



PW-08 クリアー

### 木製カラス丸



PW-13 黒塗装

### チーク丸



PW-01 クリアー



サイズ	A	B	C	D
大	66φ	60φ	7.5	2
中	48φ	43φ	7.5	2

■材質：PW-05 ホワイトアッシュ  
PW-08 メープル  
PW-13 ホワイトアッシュ

サイズ	A	B	C	D
大	65φ	60φ	9	2
中	48φ	43φ	8	2

■材質：PW-01 チーク

### 桑チリ落角



PW-25 桑

### モミジ片チリ角



PW-120 クリアー

### 木製片チリ角

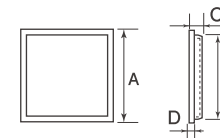


PW-29 黒塗装

### ウッド両チリ落角



PW-26 生地



サイズ	A	B	C	D
大	65	60	7.5	2
中	45	40	7.5	2

■材質：PW-25 ホワイトアッシュ  
PW-120 メープル  
PW-29 ホワイトアッシュ

サイズ	A	B	C	D
大	60	57	8	2
中	50	47	8	2

■材質：PW-26 積層木

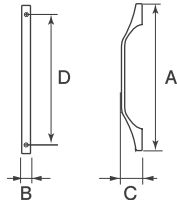
### スマート富士取手



HZ-21 GB



HZ-33 クローム



サイズ	A	B	C	D
小	108	9.5	19	96
小々	93	8.5	16.5	80

■材質：亜鉛

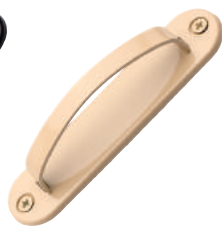
### 面打ルーター取手



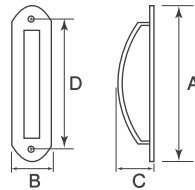
HF-12 ウルミ



HF-13 黒



HF-22 クリーム



サイズ	A	B	C	D
中	80	19.5	18.5	67
小	67.5	17	17	53

■材質：鉄

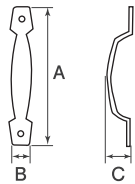
### フランス取手



HF-01 ウルミ



HF-02 黒



サイズ	A	B	C
中	95.5	14	16
小	78.5	12	15

■材質：鉄

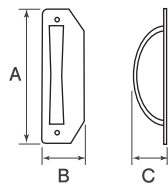
### ワンダー取手



TS-201 黒



TS-202 ウルミ



サイズ	A	B	C
80	80	24	21
60	60	19.5	17

■材質：鉄

### カラー戸引手



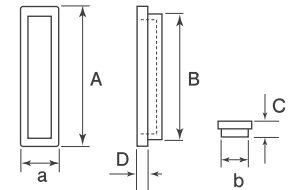
PP-22 シルバー



PP-24 シャンパン色



PP-25 ブロンズ



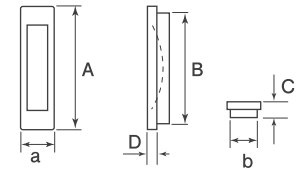
サイズ	A×a	B×b	C	D
105	105×28	84.6×21	10.5	1.7
75	75.7×20.4	61.3×15.4	9.2	1.0

■材質：ABS樹脂(表面メッキ調塗装)

### ステンチリ出し戸引手



PS-11 ヘアライン



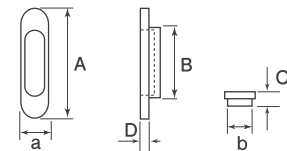
サイズ	A×a	B×b	C	D
75	75×18	46×13	8	0.4
90	90×22	53×16	9	0.4
105	105×25	65×18	10	0.5

■材質：SUS304

### 高級桜戸引手



PS-05 シルバー



サイズ	A×a	B×b	C	D
200	200×42	158×30	14	0.5
150	150×30	110×20	11	0.5
120	120×26	87×18	10	0.5
105	105×24	74×17	9.5	0.5
90	90×21	63×15	9	0.5
75	75×19	53×13.5	8	0.5

■材質：SUS304